

Autovraagbaak

AUSTIN MINI

Benzinemodellen 1976-1991

Met alle afstelgegevens



**Een handleiding voor onderhoud en reparatie van alle typen:
850, 1000, 1100 Special en 1100 Clubman in de versies Sedan,
Van, Pick-up en Estate.**

Inhoud

1	Algemeen	1
1.1	Inleiding	1
1.2	Identificatieplaatjes	3
1.3	Adressen	3
2	Motor	4
2.1	Motor met versnellingsbak uit- en inbouwen	4
2.2	Motor en versnellingsbak scheiden en aaneenzetten	6
2.3	Nokkenas uit- en inbouwen	9
2.4	Nokkenaslagers uit- en inbouwen	10
2.5	Drijfstangen en zuigers uit- en inbouwen	11
2.6	Drijfstangen en zuigers reviseren	12
2.7	Krukas uit- en inbouwen	14
2.8	Cilindervoeringen vervangen	16
2.9	Cilinderkop verwijderen en aanbrengen	17
2.10	Cilinderkop reviseren	18
2.10.1	Uiteennemen	18
2.10.2	Controleren	19
2.10.3	Klepgeleiders vervangen	19
2.10.4	Klepzetels bewerken	20
2.10.5	Klepzetels vervangen	21
2.10.6	Ineenzetten	21
2.10.7	Tuimelaar uitbouwen, reviseren en inbouwen	21
2.10.8	Kleppen stellen	22
2.11	Distributieketting en -wielen verwijderen, aanbrengen en op tijd zetten	23
2.12	Klepstoters uit- en inbouwen	25
2.13	Specificaties motoronderdelen	25
2.14	Vliegwiel en starterkrans	31
2.15	Motorsteunen vervangen	31
2.16	Distributiedekselkeerring vervangen	32
2.17	Vliegwielhuiskeerring vervangen	32
2.17.1	Motor in de auto	32
2.17.2	Motor uit de auto	32
2.18	Oliepomp uit- en inbouwen	33
2.19	Oliepomp reviseren	33
3	Koelsysteem	35
3.1	Radiator uit- en inbouwen	35
3.2	Ventilator uit- en inbouwen	35
3.3	V-snaar verwijderen en aanbrengen	35
3.4	Thermostaat uit- en inbouwen	36
3.5	Thermostaat testen	36
3.6	Waterpomp uit- en inbouwen	37
3.7	Waterpomp reviseren	38
3.8	Koelvloeistof en systeemhouden	38
4	Brandstofsysteem	
4.1	Brandstoftank verwijderen en aanbrengen	
4.2	Benzinepomp uit- en inbouwen	39

Inhoud

4.3	Benzinepompdruk testen	39
4.4	Carburateur uit- en inbouwen	40
4.5	Carburateur uiteennemen, controleren en ineenzetten	41
4.6	Vlotterkamernaald en -zetel uit- en inbouwen	45
4.7	Zuiger en zuigerkamer reinigen	45
4.8	Carburateurspecificaties en afstelgegevens	45
4.9	Carburateurafstelling controleren en bijstellen	46
4.10	Gaskabel vervangen	47
4.11	Choke-kabel vervangen	47
5	Ontstekingsstelsel	48
5.1	Stroomverdeler uit- en inbouwen	48
5.2	Stroomverdeler reviseren	48
5.3	Contactpunten controleren, vervangen en afstellen	49
5.4	Ontstekingstijdstip afstellen	51
5.5	Ontstekingsgegevens	52
6	Koppeling	53
6.1	Koppeling uit- en inbouwen	53
6.2	Koppeling reviseren	55
6.3	Ontkoppellager vervangen	56
6.4	Koppelingsaanslag afstellen	56
6.5	Koppelingsbediening	57
6.5.1	Hoofdcilinder uit- en inbouwen	57
6.5.2	Hoofdcilinder reviseren	57
6.5.3	Werkcilinder uit- en inbouwen	58
6.5.4	Werkcilinder reviseren	58
6.5.5	Systeem ontluichten	59
6.6	Omvormer uit- en inbouwen (aut.)	60
7	Versnellingsbak (handgeschakeld)	61
7.1	Versnellingsbak uit- en inbouwen	61
7.2	Versnellingsbak uiteennemen	61
7.3	Hoofdas reviseren	63
7.4	Priseas reviseren	66
7.5	Primair tandwielstelsel	67
7.6	Snelheidsmetermechanisme	69
7.7	Versnellingsbak ineenzetten	70
7.8	Snelheidsmetertandwiel vervangen	72
8	Versnellingsbak (automatisch)	73
8.1	Aigemeen	73
8.2	Versnellingsbak testen	74
8.3	Drukproef	75
8.4	Blokkeerproef	76
8.5	Schakelmomenten	76
8.6	Kick-down verbindingen controleren en afstellen	76
8.7	Selecteurkabel controleren en afstellen	77
8.8	Startveiligheidsschakelaar vervangen en afstellen	78
9	Differentieel en aandrijfassen	79
9.1	Differentieel reviseren	79
9.2	Oliekeerring van differentieeldekseel vervangen	81

9.3	Aandrijfas uit- en inbouwen	82
9.4	Stofhoes van aandrijfas vervangen	84
9.5	Homokinetische koppeling uit- en inbouwen	84
9.6	Binnenste koppeling uit- en inbouwen	84
9.7	Stofhoes binnenste koppeling vervangen	85
10	Wielophanging en vering	86
10.1	Voornaafslagers uit- en inbouwen	86
10.2	Fuseekogels uit-, inbouwen en afstellen	87
10.3	Onderste voorwieldraagarm uit- en inbouwen	89
10.4	Bovenste voorwieldraagarm uit- en inbouwen	89
10.5	Rubberen veerelement voor uit- en inbouwen	92
10.6	Schokdemper voor vervangen	92
10.7	Achternaafslagers uit- en inbouwen	92
10.8	Draagarmslagers achter uit- en inbouwen	93
10.9	Rubber veerelement achter uit- en inbouwen	95
10.10	Schokdemper achter vervangen	95
11	Stuurinrichting	97
11.1	Stuurkolom uitbouwen	97
11.2	Stuurkolom inbouwen	97
11.3	Stuurhuis uitbouwen	99
11.4	Stuurhuis reviseren	100
11.5	Stuurhuis inbouwen	103
11.6	Stofhoes van stuurheugel vervangen	104
11.7	Wielstanden controleren	104
12	Remmen	105
12.1	Voorremtrommel uit- en inbouwen	105
12.2	Remvoeringen voor vervangen	105
12.3	Voorrem afstellen	106
12.4	Voorremcilinders uitbouwen, reviseren en inbouwen	106
12.5	Achterremtrommel uit- en inbouwen	107
12.6	Remvoeringen achter vervangen	107
12.7	Achterrem stellen	108
12.8	Achterremcilinders uitbouwen, reviseren en inbouwen	108
12.9	Hoofdremcilinder uit- en inbouwen	109
12.10	Hoofdremcilinder reviseren	109
12.11	Parkeerrem afstellen	113
12.12	Parkeerremkabel vervangen	113
12.13	Remsysteem ontlichten	113
12.14	Drukverschilwaarschuwingsautomaat uit-, inbouwen en afstellen	115
13	Elektrische installatie	116
13.1	Elektrisch schema	116
13.2	Dynamo uit- en inbouwen	118
13.3	Startmotor uit- en inbouwen	118
13.4	Laadstroomkring controleren	118
13.5	Contactslot verwijderen en aanbrengen	119
13.6	Stuurkolom-schakelaar uit- en inbouwen	119
13.7	Instrumentenhuis uit- en inbouwen (Clubman en Special)	120
13.8	Gedrukte bedrading uit- en inbouwen	121

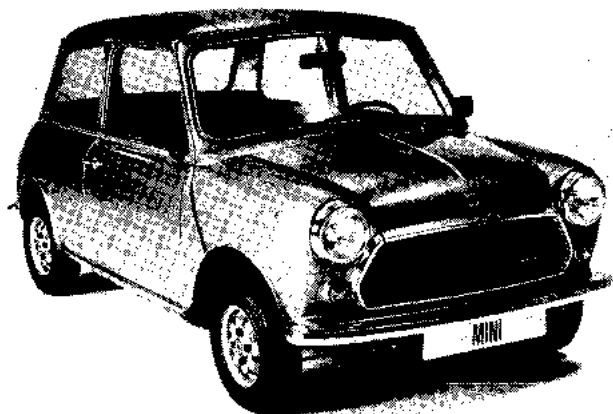
Inhoud

13.9	Snelheidsmeter uit- en inbouwen	121
13.10	Koplamp compleet uit- en inbouwen	122
13.11	Koplampen afstellen	122
13.12	Ruitwissermotor uit- en inbouwen	122
13.13	Ruitwissermotor reviseren	123
13.14	Ruitwissermechanisme uit- en inbouwen	124
14	Carrosserie	125
14.1	Portier compleet uit- en inbouwen	125
14.2	Bekledingspaneel portier uit- en inbouwen (Saloon en Estate)	125
14.3	Portierruit en -bediening uit- en inbouwen	125
14.4	Portierslot en -kruk uit- en inbouwen	127
14.5	Kachel compleet uit- en inbouwen	128
14.6	Kachel uiteennemen en ineenzetten	128
15	Technische gegevens	130
16	Periodieke werkzaamheden	134
16.1	Werkzaamheden om de 5000 km	134
16.2	Werkzaamheden om de 10 000 km	134
16.3	Werkzaamheden om de 20 000 km	134
17	Aanhaalmomenten	135
18	Aanvulling vanaf 1981	137
18.1	Inleiding	137
18.2	Ontstekingssysteem	137
18.3	Koppeling	139
18.4	Remmen	141
18.5	Wielophanging	146
18.6	Technische gegevens	147

Storingspagina's

BL Mini

Aanvulling vanaf 1981, zie blz. 137 e.v.



Figuur 1: De Mini 1100 Special '80

1 Algemeen

Deze beschrijving van de Mini is eigenlijk een beknopt werkplaatshandboek. De importeur, BL Nederland B.V. in Gouda, is ons zeer behulpzaam geweest om de benodigde gegevens te verkrijgen. Wij stellen dit bijzonder op prijs.

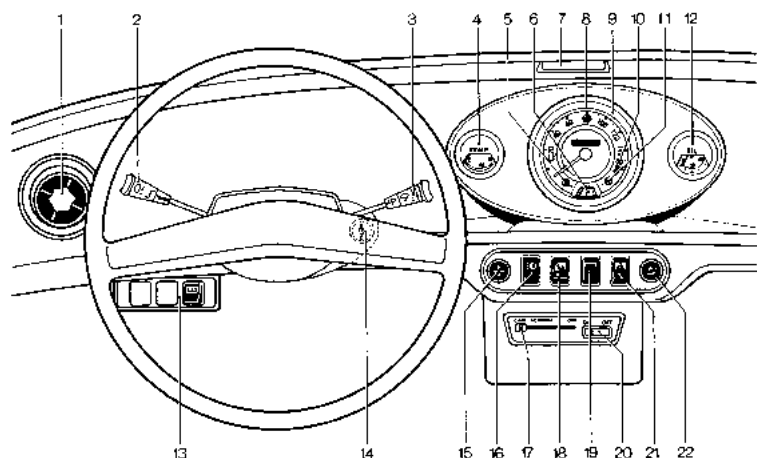
1.1 Inleiding

De nu inmiddels al 21-jarige Mini is, ondanks vele wijzigingen en modificaties, in feite toch altijd dezelfde gebleven. Het unieke concept van toen heeft blijkbaar voor een rotsvast eigen gezicht van dit autootje kunnen zorgen.

De snellere uitvoering, de 1275 GT, nam Leyland eind 1975 uit productie. De, overigens tijdelijke vervanger was de Innocenti 1300 Cooper. Sinds eind '77 is de Mini Clubman 1100 niet meer leverbaar. Dit is, na de introductie van de Mini 1100 Special, weer een Mini met een 'gewone' neus.

Sinds november 1980 produceert de Austin-Morris fabriek de Mini 850 en de 1000 SDL niet meer. Hiervoor in de plaats zijn de Mini 1000L en -HL gekomen. Ook de Clubman 1100 Estate is in '81 niet meer leverbaar, zodat het 1981-leveringsprogramma bestaat uit: Mini Van, Mini 1000 L en -HL en Mini 1100 Special. Voor deze nieuwe serie is ook een vereenvoudiging van de onderhoudsbeurten aangekondigd.

De Mini is nu dus leverbaar in vijf uitvoeringen. Dat zijn de Mini 1000 L, – Van en – Pick-up, de Mini 1100 Special en de Mini Clubman 1100 Estate.



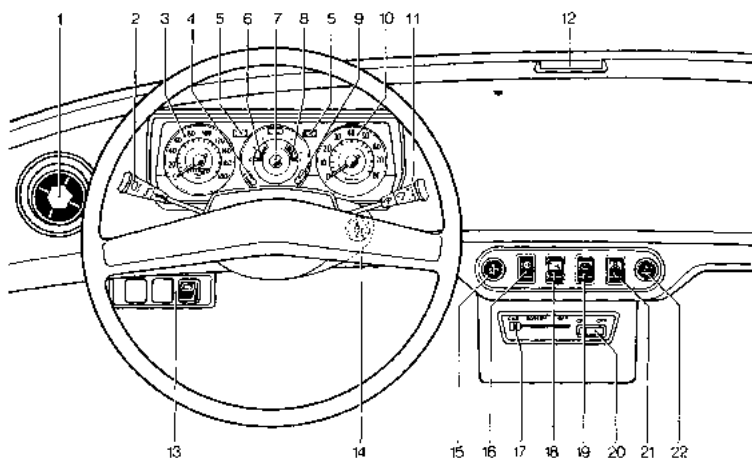
Figuur 2: Instrumentenpaneel Mini 1000 SDL '80

- | | |
|--|--|
| 1 Ventilatioerooster | 11 Ontstekingscontrolelamp (rood) |
| 2 Schakelaar voor richtingaanwijzers, grootlicht en claxon | 12 Oliedrukmeter; niet op 850 |
| 3 Schakelaar voor ruitwisser en sproeier | 13 Schakelaarpaneeltje (extra) voor bijvoorbeeld mistachterlicht (extra) |
| 4 Koelvloeistof temperatuurmeter; niet op 850 | 14 Contactslot |
| 5 Grootlichtcontrolelampje (blauw) | 15 Chokeknop |
| 6 Brandstofmeter | 16 Schakelaar voor stads- en dimlicht |
| 7 Asbakje | 17 Bedieningshendel voor kachel |
| 8 Richtingaanwijzer- en alarmverlichtingcontrolelamp (groen) | 18 Waarschuwinglamp voor remdefecten en testschakelaar |
| 9 Snelheidsmeter/kilometerteller | 19 Schakelaar voor achterrautverwarming (extra) |
| 10 Oliedrukcontrolelamp (geel); alleen op 850 | 20 Schakelaar voor ventilateur (aanjager) |
| | 21 Schakelaar voor alarmverlichting |
| | 22 Bedieningsknop voor kachel |

Alle motoren die in de Mini's worden gebruikt zijn in principe gelijk; de cilinderinhouden variëren (848 cm³, 998 cm³ en 1098 cm³).

De viertakmotoren hebben vier cilinders in lijn en zijn vloeistofgekoeld. Dwars voorin geplaatst drijft de motor via een enkelvoudige droge-plaatkoppeling en een volledig gesynchroniseerde vier-versnellingsbak de voorwielen aan. Op verzoek was de 1000 SDL met automaat leverbaar (Mini Matic), vanaf '81 de 1000 HL. De vering van de onafhankelijk opgehangen wielen is uitgevoerd met rubberen veerelementen en hydraulische telescoopschokdempers rondom.

Alle modellen hebben trommelremmen voor en achter. In het achterste circuit van het gescheiden remsysteem is een remdrukbe grenzer opgenomen. De parkeerrem werkt op de achterwielen en wordt mechanisch bediend.



Figuur 3: Instrumentenpaneel Mini 1100 Special '80

- | | |
|---|--|
| 1 Ventilatierooster | 12 Asbakje |
| 2 Schakelaar voor richtingaanwijzers, grootlicht en claxon | 13 Schakelaarpaneeltje (extra) voor bijvoorbeeld mistachterlicht (extra) |
| 3 Snelheidsmeter/kilometerteller | 14 Contactslot |
| 4 Ontstekingscontrolelamp (rood) | 15 Chokeknop |
| 5 Richtingaanwijzer- en alarmverlichting-controlelamp (groen) | 16 Schakelaar voor stads- en dimlicht |
| 6 Brandstofmeter | 17 Bedieningshendel voor kachel |
| 7 Grootlichtcontrolelamp (blauw) | 18 Waarschuwinglamp voor remdefecten en testschakelaar |
| 8 Koelvloeistofmetertemperatuurmeter | 19 Schakelaar voor achterrautverwarming |
| 9 Oliedrukcontrolelamp (geel) | 20 Schakelaar voor ventilateur (aanjager) |
| 10 Toerenteller (niet op Estate) | 21 Schakelaar voor alarmverlichting |
| 11 Schakelaar voor ruitwischer en sproeier | 22 Bedieningsknop voor kachel |

1.2 Identificatieplaatjes

Het **motornummer** vindt u onder de bougie van cilinder nr. 1. Het is in het motorblok ingeslagen of er is een plaatje aangebracht.

Onder de startmotor is het **transmissienummer** in het versnellingsbakhuis ingeslagen.

Rechts naast de motorkapsluiting vindt u het **chassisnummer** terwijl links ervan een plaatje is aangebracht dat het **carrosserienummer** vermeldt.

Rechts naast het chassisnummer is op een plaatje het **commissienummer** ingeslagen.

1.3 Adressen

Fabrikant: Rover Group Limited, Canley Road, Canley, Coventry CV5 6QX, Groot-Brittannië.

Importeur in Nederland: Rover Nederland BV, Sportlaan 1, 4133 NN Vianen. Tel.: 03473-66600.

Importeur in België: Austin Rover Belgium NV, Noorderlaan 133, B10, 2030 Antwerpen. Tel.: 03-5425050.

Autovraagbaak

AUSTIN MINI

Benzinemodellen 1976-1991

Autovraagbaak

AUSTIN MINI

In de Autovraagbaak wordt het volgende beschreven:

- Technische gegevens
- Richtlijnen voor het in- en uitbouwen van componenten
- Richtlijnen voor het in elkaar zetten en uit elkaar nemen van componenten
- De meest belangrijke aanhaalmomenten

Verder wordt aangegeven voor welke reparaties men speciale hulpgereedschappen nodig heeft en zo mogelijk wordt aangegeven onder welke merknaam en type-aanduiding het hulpgereedschap in de handel verkrijgbaar is.

De tekst wordt verduidelijkt met een groot aantal afbeeldingen en zonodig wordt ook de werking van een bepaald onderdeel verklaard. Voor het uitvoeren van reparaties is een redelijke autotechnische kennis vereist.

Daarnaast worden storingen aan de motor behandeld en wordt een uitgebreid overzicht van de keuringseisen voor de verplichte autokeuring gegeven.

Ten slotte vindt u tips hoe milieuverontreiniging bij onderhoud en reparatie van de auto kan worden voorkomen.

www.mijnautovraagbaak.nl

ISBN 978-90-8572-124-6



9 789085 721246 >

MYbusinessmedia

NUR 462
MYBUSINESSMEDIA, DEVENTER

WWW.MIJNAUTOVRAAGBAAK.NL

MYbusinessmedia