

Autovraagbaak

PEUGEOT 206

Benzine- en dieselmotellen 1998-2000

Met alle afstelgegevens



Een handleiding voor onderhoud en reparatie van alle typen met 1.1, 1.4 of 1.6 l-benzinemotor of 1.9 l-dieselmotor met handgeschakelde vijfversnellingsbak of automatische transmissie.

Inhoud

1	Algemeen	1
1.1	Inleiding	1
1.2	Identificatieplaatjes	3
1.3	Dashboard	4
1.4	Adressen	7
2	Benzinemotoren	8
2.1	Inleiding	8
2.2	Klepspelings controleren en afstellen	8
2.3	Distributieriem uit- en inbouwen	9
2.4	Cilinderkoppakking vervangen	12
2.5	Cilinderkop reviseren	15
2.6	Motor uit- en inbouwen	17
2.7	Motorrevisie	19
2.8	Smeersysteem	25
2.9	Riem accessoires spannen	25
3	Dieselmotor	30
3.1	Inleiding	30
3.2	Klepspelings controleren en afstellen	30
3.3	Distributieriem uit- en inbouwen	32
3.4	Cilinderkoppakking vervangen	35
3.5	Cilinderkop reviseren	37
3.6	Motor uit- en inbouwen	38
3.7	Motorrevisie	41
3.8	Smeersysteem	44
3.8.1	Oliepomp uit- en inbouwen	44
3.9	Riem accessoires uit- en inbouwen en spannen	44
4	Koelsysteem, verwarming en ventilatie	49
4.1	Inleiding	49
4.2	Koelsysteem aftappen, vullen en ontluichten	49
4.3	Koelvloeistofpomp vervangen	51
4.3.1	Koelvloeistofpomp vervangen (aluminium motorblok)	51
4.3.2	Koelvloeistofpomp vervangen (gietijzeren motorblok)	53
4.3.3	Koelvloeistofpomp vervangen (dieselmotor)	53
4.4	Verwarming/ventilatie	53
4.4.1	Pollenfilter	54
4.4.2	Aanjagermotor uit- en inbouwen	54
4.4.3	Verwarmingsaggregaat uit- en inbouwen	55
4.4.4	Kachelradiateur uit- en inbouwen	56
5	Brandstofsysteem benzinemotoren	59
5.1	Inleiding	59
5.2	Magneti Marelli 1AP-motormanagementsysteem (motorcodes TU1JP en TU3JP)	59
5.2.1	Inleiding	59
5.2.2	Stationair toerental controleren	59
5.2.3	CO-percentage (vol.) controleren	60
5.2.4	Storingsdiagnose	60

Inhoud

5.3	Bosch MP7.2-motormanagementsysteem (motorcode TU5JP)	65
5.3.1	Inleiding	65
5.3.2	Stationair toerental controleren	67
5.3.3	CO- en CO ₂ -percentage (vol.) controleren	67
5.3.4	Storingsdiagnose	67
5.4	Brandstofsysteem	71
5.4.1	Brandstoftank uit- en inbouwen	71
5.4.2	Vulbuis uit- en inbouwen	71
5.4.3	Tankvlotter en/of brandstofpomp uit- en inbouwen	72
6	Brandstofsysteem dieselmotor	74
6.1	Inleiding	74
6.2	Inspuitpomp afstellen	74
6.2.1	Versneld stationair toerental afstellen	74
6.2.2	Gasbediening afstellen	74
6.2.3	Anti-afslagtoerental (restdrukopbrengst) afstellen.	75
6.2.4	Stationair toerental afstellen	75
6.2.5	Terugvallen motortoerental controleren	75
6.3	Inspuitpomp uit- en inbouwen	76
6.4	Verstuivers controleren, uit- en inbouwen	79
6.5	Brandstoffilter vervangen en brandstofsysteem ontluchten	81
6.6	Brandstofsysteem uit- en inbouwen	82
7	Ontsteking	83
7.1	Bougies en bougiekabels.	83
7.2	Ontstekingsstelsel (Magneti Marelli 1AP).	83
7.2.1	Hoogspanningscircuit controleren	84
7.2.2	Bobine controleren	84
7.3	Ontstekingsstelsel (Bosch MP7.2)	85
7.3.1	Hoogspanningscircuit controleren	85
7.3.2	Bobine controleren	85
8	Koppeling	87
8.1	Inleiding	87
8.2	Koppeling uit- en inbouwen	87
8.3	Koppelingsbediening controleren en afstellen	88
8.4	Koppelingkabel uit- en inbouwen	89
9	Handgeschakelde versnellingsbak	93
9.1	Inleiding	93
9.2	MA5-versnellingsbak	93
9.2.1	Versnellingsbak uit- en inbouwen	93
9.2.2	Versnellingsbak uit elkaar nemen en in elkaar zetten	97
9.2.3	Schakelmechanisme uit- en inbouwen.	107
9.3	BE4/5-versnellingsbak	108
9.3.1	Versnellingsbak uit- en inbouwen	108
9.3.2	Versnellingsbak uit elkaar nemen en in elkaar zetten	113
9.3.3	Schakelmechanisme.	120
10	Automatische transmissie	122
10.1	Inleiding	122
10.2	Vloeistof aftappen, vullen en controleren	122
10.3	Automatische transmissie uit- en inbouwen	124

10.4	Schakelmechanisme uit- en inbouwen en afstellen	129
10.5	Warmtewisselaar uit- en inbouwen	131
10.6	Hydraulisch regelorgaan uit- en inbouwen	132
10.7	Draadbundel hydraulisch regelorgaan uit- en inbouwen	132
10.8	Storing zoeken	135
11	Aandrijfassen	138
11.1	Inleiding	138
11.2	Aandrijfjas uit- en inbouwen	138
11.3	Stofhoezen vervangen	140
11.3.1	Stofhoes versnellingsbakzijde Glaenzer Spicer (GKN)	140
11.3.2	Stofhoes wielzijde Glaenzer Spicer (GKN)	141
11.3.3	Stofhoes versnellingsbakzijde PSA	142
11.3.4	Stofhoes wielzijde PSA	143
12	Wielophanging en vering	145
12.1	Inleiding	145
12.2	Voorwielophanging	145
12.2.1	Fusee uit- en inbouwen	146
12.2.2	Wielager vervangen	147
12.2.3	Veerpoot	149
12.2.4	Wieldraagarm	151
12.3	Achterwielophanging	153
12.3.1	Complete achtertrein uit- en inbouwen	153
12.3.2	Silent-blocs van achtertraverse vervangen	155
12.3.3	Achterwielager vervangen	156
12.3.4	Schokdemper uit- en inbouwen	156
12.3.5	Draagarm	157
12.3.6	Torsiestaaf uit- en inbouwen	162
12.4	Wagenhoogte controleren en afstellen	163
12.5	Wieluitlijning	164
12.6	Wielen en banden	166
13	Stuurinrichting	167
13.1	Inleiding	167
13.2	Stuurkolom uit- en inbouwen	167
13.3	Stuurhuis uit- en inbouwen	170
13.4	Stuurbekrachtigingssysteem aftappen, vullen en ontluchten	171
13.5	Stuurbekrachtigingpomp uit- en inbouwen	172
13.6	Stofhoes van tandheugel uit- en inbouwen	174
13.7	Spoorstang uit- en inbouwen	175
13.8	Druktaats van tandheugel uit- en inbouwen, speling controleren en afstellen	175
13.9	Druk van stuurbekrachtiging controleren	178
13.10	Stuurslot uit- en inbouwen	179
14	Remmen	181
14.1	Inleiding	181
14.2	Voorwielremmen	181
14.2.1	Remblokken vervangen	181
14.2.2	Remklauw uit- en inbouwen	182
14.3	Achterwielremmen	182
14.3.1	Remschoenen vervangen	182

Inhoud

14.4	Handrem afstellen	187
14.5	Hoofdremlinder uit- en inbouwen	189
14.6	Rembekrachtiger uit- en inbouwen	190
14.7	Remsysteem ontluchten	191
14.8	Lastafhankelijke remdrukregelaar uit- en inbouwen en afstellen.	192
15	Elektrische installatie	197
15.1	Elektrische schema's.	197
15.2	Dynamo	208
15.2.1	Benzinemotoren	208
15.2.2	Dieselmotor	208
15.3	Ruitenwissermotor vóór uit- en inbouwen	209
15.4	Ruitenwissermotor achter uit- en inbouwen	210
15.5	Zekeringen en relais.	211
16	Carrosserie	216
16.1	Instrumentenpaneel uit- en inbouwen	216
16.2	Dashboard uit- en inbouwen	216
16.3	Voorportier	218
16.3.1	Voorportier uit elkaar nemen en in elkaar zetten	218
16.3.2	Openingsmechanisme portier uit- en inbouwen	220
16.4	Achterportier	221
16.4.1	Achterportier uit elkaar nemen en in elkaar zetten.	221
16.5	Middenconsole uit- en inbouwen	222
16.6	Airbag uit- en inbouwen	223
16.6.1	Airbag bestuurderszijde	223
17	Periodiek onderhoud	227
17.1	Algemeen	227
17.2	Frequent voorkomende controles	227
17.3	Benzinemodellen	227
17.3.1	Werkzaamheden om de 15.000 km of elk jaar.	227
17.3.2	Werkzaamheden om de 30.000 km of elke twee jaar (onder zware omstandigheden om de 20.000 km of elk jaar)	227
17.3.3	Werkzaamheden om de 60.000 km (onder zware omstandigheden om de 40.000 km)	227
17.3.4	Extra werkzaamheden om de 120.000 km	228
17.4	Dieselmodellen	228
17.4.1	Werkzaamheden om de 7500 km of elk half jaar	228
17.4.2	Werkzaamheden om de 15.000 km of elke twee jaar (onder zware omstandigheden om de 10.000 km of elk jaar)	228
17.4.3	Extra werkzaamheden om de 60.000 km (onder zware omstandigheden om de 40.000 km)	228
17.4.4	Extra werkzaamheden om de 120.000 km	229
17.5	Onderhoudsintervalindicator	229
18	Aanhaalmomenten in Nm (kgf.m).	230
18.1	Benzinemotoren	230
18.2	Dieselmotor	230
18.3	Overige aanhaalmomenten	231

19	Revisiematen	234
19.1	Revisiematen benzinemotoren	234
19.1.1	1,1 L-motor (TU1JP)	234
19.1.2	1,4 L-motor (TU3JP)	237
19.1.3	1,6 L-motor (TU5JP)	239
19.2	Revisiematen dieselmotor (DW8)	242
20	Technische gegevens	243
20.1	Technische gegevens benzinemotoren.	243
20.1.1	1,1 L-motor (TU1JP)	243
20.1.2	1,4 L-motor (TU3JP)	244
20.1.3	1,6 L-motor (TU5JP)	245
20.2	Technische gegevens dieselmotor	246
20.3	Overige technische gegevens.	247

Storingspagina's

Peugeot 206 benzine- en dieselmodellen

1998 – 2000



Figuur 1.1: Achterzijde Peugeot 206

1. Algemeen

Dit werk is in feite een beknopt werkplaatshandboek. De importeur – Peugeot Nederland NV te Utrecht – is ons zeer behulpzaam geweest om de benodigde gegevens te verkrijgen, hetgeen wij bijzonder op prijs stellen.

1.1 Inleiding

Na acht succesvolle jaren van de Peugeot 205 kwam er een opvolger in de vorm van de 106 en twee jaar later de 306. Deze werden beide een succes, maar de 205 bleef goed verkopen, zodat deze in het leveringsprogramma bleef. Dat duurde nog vijf jaar, waarbij de 205 in 1997 zelfs de best verkochte Peugeot was in Nederland. Maar er is nu dan toch een echte opvolger gekomen voor de 205 in de vorm van de 206. In Genève stond in maart 1998 een prototype cabriolet met een stalen vouwdak. In mei 1998 kwamen de eerste officiële foto's van de 206 beschikbaar.

De 206 is bij de introductie in 1998 in drie- en vijfdeursuitvoering leverbaar met in totaal drie benzinemotorvarianten en één dieselmotor. De 1.1, 1.4 en 1.6 zijn respectievelijk voorzien van 1,1, 1,4 en 1,6 L-TU-benzinemotoren (motorcodes TU1JP, TU3JP en TU5JP) en hebben vier cilinders in lijn en een bovenliggende nokkenas aangedreven door een distributieriem. De motor ligt dwars voorin. De TU1JP- en TU3JP-motoren hebben een motormanagementsysteem met multipoint-inspuiting (Magneti Marelli 1 AP), terwijl de TU5JP is uitgerust met een motormanagementsysteem met multipoint-inspuiting van Bosch

Algemeen



Figuur 1.2: Voorzijde Peugeot 206

(MP7.2). De 1.9 Diesel is voorzien van een 1,9 L-dieselmotor (motorcode DW8), dit is een dwars voorin geplaatste viercilinderlijnmotor. De motor heeft een door een distributieriem aangedreven bovenliggende nokkenas. De distributieriem drijft tevens de inspuitspomp aan.

De Peugeot 206 is uitgerust met een handgeschakelde vijfversnellingsbak (type MA5). Een automatische transmissie (type AL4) is, optioneel, alleen op de 1.4 leverbaar.

De 206 heeft vóór onafhankelijke wielophanging met MacPherson-veerpoten. Alle typen zijn voor voorzien van een stabilisatorstang. Achter heeft de auto een semi-onafhankelijke wielophanging met torsiestaafvering. Alle typen (behalve de 1.1) zijn aan de achterzijde standaard voorzien van een stabilisatorstang in de achterasbuis.

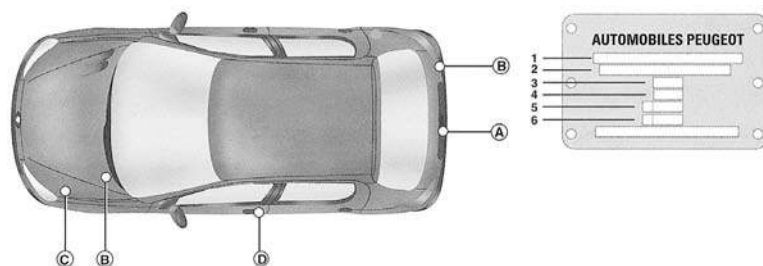
De auto is voorzien van een stuurinrichting van het type tandheugel-en-rondsel. Stuurbekrachtiging is standaard op alle uitvoeringen met uitzondering van de XN.

Alle typen zijn voorzien van een kruiselings gescheiden remsysteem met schijfremmen vóór en trommelremmen achter. De handrem werkt door middel van een kabel op de achterwielen. ABS is als optie leverbaar op alle typen.

Tabel 1.1: Modellenoverzicht van de Peugeot 206

<i>Driedeursuitvoering:</i>	
Type	Motorcode
206 1.1 XN/XR	TU1JP
206 1.4 XR/XT/XS	TU3JP
206 1.6 XS	TU5JP
206 1.9D XN/XR/XT	DW8
<i>Vijfdeursuitvoering:</i>	
Type	Motorcode
206 1.1 XN/XR	TU1JP
206 1.4 XR/XT/Gentry	TU3JP
206 1.6 XT	TU5JP
206 1.9D XN/XR/XT	DW8

1.2 Identificatieplaatjes

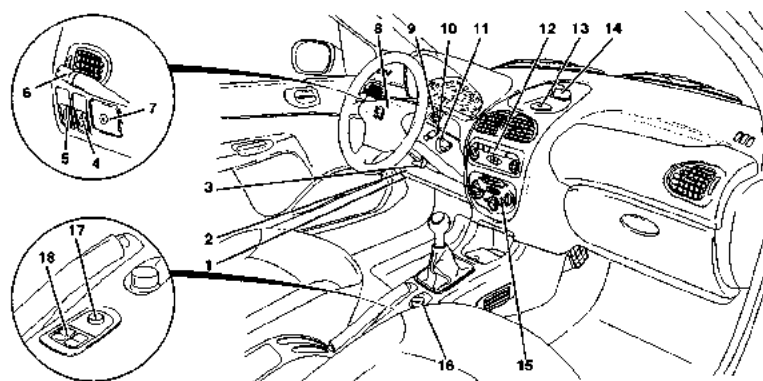


Figuur 1.3: Identificatie

- | | | | |
|---|-----------------------------------|---|--|
| A | Constructeursplaatje | 5 | Maximaal toegestane belasting op de vooras |
| 1 | Nummer Europese typegoedkeuring | 6 | Maximaal toegestane belasting op de achteras |
| 2 | Serienummer (chassisnummer) | B | Serienummer (chassisnummer) |
| 3 | Maximaal toegestaan totaalgewicht | C | Kleurcode van de lak |
| 4 | Maximaal toegestaan treingewicht | D | Sticker bandenspanning |

Algemeen

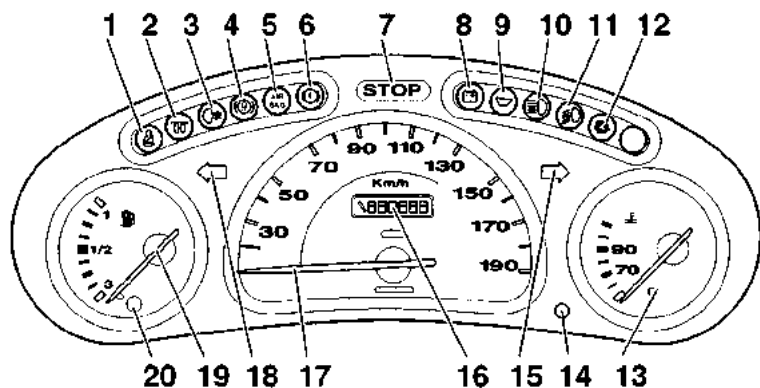
1.3 Dashboard



Figuur 1.4: Dashboard

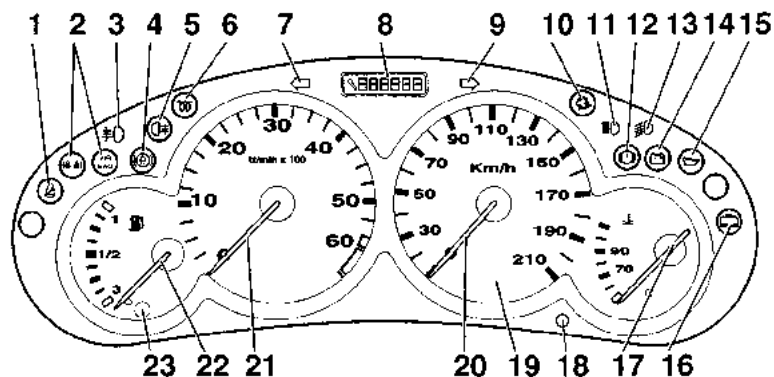
Let op! Niet alles op alle uitvoeringen aanwezig.

- | | | | |
|---|---|----|--|
| 1 | Bediening motorkapontgrendeling | 10 | Bediening op het stuurwiel van de autoradio |
| 2 | Zekeringenkast | 11 | Stuurslot |
| 3 | Bediening hoogteverstelling stuurwiel | 12 | Radio |
| 4 | Regelweerstand verlichting van instrumentenpaneel | 13 | Alarmknipperlichten |
| 5 | Koplampverstelling | 14 | Klokje multifunctioneel display |
| 6 | Bediening verlichting en mistlampen | 15 | Bediening van verwarming, ventilatie, airconditioning en achterrauiten buitenspiegelverwarming |
| 7 | Bediening voor uitschakeling passagiersairbag | 16 | Aansteker |
| 8 | Stuurwiel met airbag en claxonbediening | 17 | Bediening van elektrisch bediende buitenspiegels |
| 9 | Bediening van ruitenwissers en -sproeiers | 18 | Bediening van elektrisch bediende ruiten, voor |



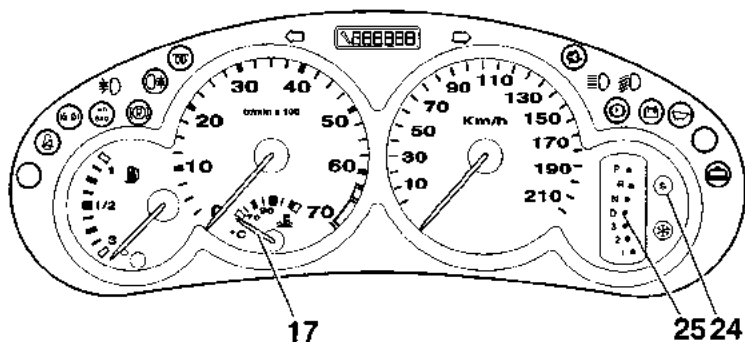
Figuur 1.5: Instrumentenpaneel (drie meters)

- | | |
|---|---|
| 1 Verklipperlamp veiligheidsgordel | 11 Verklipperlamp dimlicht |
| 2 Verklipperlamp voorgloeien diesel-motor | 12 Verklipperlamp zelfdiagnose motor |
| 3 Verklipperlamp mistachterlicht | 13 Koelvloeistoftemperatuurmeter |
| 4 Verklipperlamp antiblokkeerremstelsysteem (ABS) | 14 Toets voor kilometerteller |
| 5 Verklipperlamp airbags voor | 15 Verklipperlamp richtingaanwijzers rechts |
| 6 Verklipperlamp handrem en remvloeistofniveau | 16 Kilometerteller en onderhoudsintervalindicator |
| 7 Centrale verklipperlamp (STOP) | 17 Snelheidsmeter |
| 8 Verklipperlamp laden accu | 18 Verklipperlamp richtingaanwijzers links |
| 9 Verklipperlamp motoroliedruk | 19 Brandstofmeter |
| 10 Verklipperlamp grootlicht | 20 Verklipperlamp brandstofreserve |



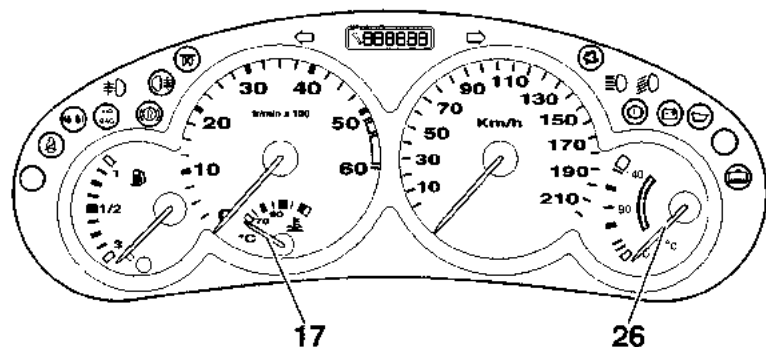
Figuur 1.6: Instrumentenpaneel (vier meters)

- | | |
|--|---|
| 1 Verklikkerlamp veiligheidsgordel | 11 Verklikkerlamp grootlicht |
| 2 Verklikkerlamp voor- en zij-airbags | 12 Verklikkerlamp handrem en remvloeistofniveau |
| 3 Verklikkerlamp mistlampen | 13 Verklikkerlamp dimlicht |
| 4 Verklikkerlamp antiblokkeerremstelsysteem (ABS) | 14 Verklikkerlamp laden accu |
| 5 Verklikkerlamp mistachterlicht | 15 Verklikkerlamp motoroliedruk |
| 6 Verklikkerlamp voorgloeien diesel-motor | 16 Verklikkerlamp koelvloeistofniveau |
| 7 Verklikkerlamp richtingaanwijzers links | 17 Koelvloeistoftemperatuurmeter |
| 8 Kilometer teller en onderhouds-intervalindicator | 18 Toets voor kilometer teller |
| 9 Verklikkerlamp richtingaanwijzers rechts | 19 Centrale verklikkerlamp (STOP) |
| 10 Verklikkerlamp zelfdiagnose motor | 20 Snelheidsmeter |
| | 21 Toerenteller |
| | 22 Brandstofmeter |
| | 23 Verklikkerlamp brandstofreserve |



Figuur 1.7: Instrumentenpaneel (vier meters met automatische transmissie)

- | | |
|----------------------------------|-------------------------------------|
| 17 Koelvloeistoftemperatuurmeter | 24 Schakelprogramma's |
| | 25 Indicator voor stand keuzehendel |



Figuur 1.8: Instrumentenpaneel (vier meters, Sport)

- | | |
|----------------------------------|--|
| 17 Koelvloeistoftemperatuurmeter | 26 Indicator koelvloeistofniveau en -temperatuur |
|----------------------------------|--|

1.4 Adressen

Fabrikant: SA des Automobiles Peugeot, 75 Avenue de la Grande Armée, 75016 Paris 16, Frankrijk.

Internet: <http://www.peugeot.fr>.

Importeur in Nederland: Peugeot Nederland NV, Uraniumweg 25, 3542 AK Utrecht. Tel.: 030-2475475.

Internet: <http://www.peugeot.nl>.

Invoerder in België: Peugeot Talbot België NV, Industrieweg 22, 1400 Nijvel. Tel.: 06-7880221.

Autovraagbaak

PEUGEOT 206

Benzine- en dieselmodellen 1998-2000

In de Autovraagbaak wordt het volgende beschreven:

- Technische gegevens
- Richtlijnen voor het in- en uitbouwen van componenten
- Richtlijnen voor het in elkaar zetten en uit elkaar nemen van componenten
- De meest belangrijke aanhaalmomenten

Verder wordt aangegeven voor welke reparaties men speciale hulpgereedschappen nodig heeft en zo mogelijk wordt aangegeven onder welke merknaam en type-aanduiding het hulpgereedschap in de handel verkrijgbaar is.

De tekst wordt verduidelijkt met een groot aantal afbeeldingen en zonodig wordt ook de werking van een bepaald onderdeel verklaard. Voor het uitvoeren van reparaties is een redelijke autotechnische kennis vereist.

Daarnaast worden storingen aan de motor behandeld en wordt een uitgebreid overzicht van de keuringseisen voor de verplichte autokeuring gegeven.

Ten slotte vindt u tips hoe milieuverontreiniging bij onderhoud en reparatie van de auto kan worden voorkomen.

www.mijnautovraagbaak.nl

ISBN 978-90-8572-200-7



MYbusinessmedia

NUR 462
MYBUSINESSMEDIA, DEVENTER

WWW.MIJNAUTOVRAAGBAAK.NL