

# Autovraagbaak

# RENAULT Clio

Benzine- en dieselmotellen 1998-2001

Met alle afstelgegevens



Een handleiding voor onderhoud en reparatie van alle typen met 1.2, 1.4 of 1.6 l-benzinemotor of 1.9 l-turbodieselmotor met handgeschakelde vijfversnellingsbak of automatische transmissie.

# Inhoud

---

|          |   |           |
|----------|---|-----------|
| <b>1</b> | <b>Algemeen</b>                                   | <b>1</b>  |
| 1.1      | Inleiding   | 1         |
| 1.2      | Dashboard en instrumentenpaneel                   | 3         |
| 1.3      | Identificatieplaatjes                             | 6         |
| 1.4      | Adressen  | 7         |
| <b>2</b> | <b>Benzinemotoren</b>                             | <b>8</b>  |
| 2.1      | Inleiding   | 8         |
| 2.2      | D7F-motor   | 8         |
| 2.2.1    | Inleiding   | 8         |
| 2.2.2    | Klebspeling controleren en afstellen              | 8         |
| 2.2.3    | Distributieriem vervangen                         | 9         |
| 2.2.4    | Cilinderkoppakking vervangen                      | 12        |
| 2.2.5    | Cilinderkop reviseren                             | 14        |
| 2.2.6    | Motor uit- en inbouwen                            | 16        |
| 2.2.7    | Motor reviseren                                   | 18        |
| 2.2.8    | Smeersysteem                                      | 21        |
| 2.3      | E7J- en K7M-motor                                 | 22        |
| 2.3.1    | Inleiding   | 22        |
| 2.3.2    | Klebspeling controleren en afstellen              | 23        |
| 2.3.3    | Distributieriem vervangen                         | 23        |
| 2.3.4    | Cilinderkoppakking vervangen                      | 25        |
| 2.3.5    | Cilinderkop reviseren                             | 28        |
| 2.3.6    | Motor uit- en inbouwen                            | 31        |
| 2.3.7    | Motor reviseren                                   | 33        |
| 2.3.8    | Smeersysteem                                      | 38        |
| <b>3</b> | <b>Dieselmotor</b>                                | <b>40</b> |
| 3.1      | Inleiding   | 40        |
| 3.2      | Klebspeling controleren en afstellen              | 40        |
| 3.3      | Distributieriem vervangen                         | 42        |
| 3.4      | Cilinderkoppakking vervangen                      | 45        |
| 3.5      | Cilinderkop reviseren                             | 48        |
| 3.6      | Motor uit- en inbouwen                            | 50        |
| 3.7      | Motor reviseren                                   | 53        |
| 3.8      | Smeersysteem                                      | 58        |
| 3.8.1    | Inleiding   | 58        |
| 3.8.2    | Oliepomp uit- en inbouwen                         | 59        |
| 3.8.3    | Oliedruk controleren                              | 60        |
| 3.9      | Accessoires-aandrijfriem vervangen                | 60        |
| <b>4</b> | <b>Koelsysteem, verwarming en airconditioning</b> | <b>63</b> |
| 4.1      | Inleiding   | 63        |
| 4.2      | Koelsysteem benzinemotoren                        | 64        |
| 4.2.1    | Koelsysteem aftappen, vullen en ontluichten       | 65        |
| 4.2.2    | Koelvloeistofpomp uit- en inbouwen                | 66        |
| 4.3      | Koelsysteem dieselmotor                           | 66        |
| 4.3.1    | Koelsysteem aftappen, vullen en ontluichten       | 66        |
| 4.3.2    | Koelvloeistofpomp uit- en inbouwen                | 68        |
| 4.4      | Verwarming  | 69        |

## Inhoud

|           |   |            |
|-----------|---|------------|
| 4.4.1     | Ventilateurmotor uit- en inbouwen . . . . .   | 69         |
| 4.4.2     | Verwarming en verwarmingsradiator uit- en inbouwen . . . . .                        | 70         |
| 4.4.3     | Interieurfilter vervangen . . . . .   | 71         |
| <b>5</b>  | <b>Brandstofsysteem benzinemotoren . . . . .</b>                                    | <b>72</b>  |
| 5.1       | Inleiding . . . . .   | 72         |
| 5.2       | Motormanagementsysteem D7F-motor . . . . .  | 72         |
| 5.2.1     | Inleiding . . . . .   | 73         |
| 5.2.2     | Controles aan het brandstoftoevoercircuit . . . . .                                 | 75         |
| 5.2.3     | Storingsdiagnose . . . . .  | 75         |
| 5.3       | Motormanagementsysteem E7J- en K7M-motor . . . . .                                  | 87         |
| 5.3.1     | Inleiding . . . . .   | 87         |
| 5.3.2     | Controles aan het brandstoftoevoercircuit . . . . .                                 | 89         |
| 5.3.3     | Storingsdiagnose . . . . .  | 89         |
| <b>6</b>  | <b>Brandstofsysteem dieselmotor . . . . .</b>                                       | <b>94</b>  |
| 6.1       | Inleiding . . . . .   | 94         |
| 6.2       | Afstellingen aan de inspuitspomp . . . . .  | 96         |
| 6.3       | Inspuitspomp uit- en inbouwen en afstellen . . . . .                                | 97         |
| 6.4       | Storingsdiagnose . . . . .  | 102        |
| 6.4.1     | Inleiding . . . . .   | 102        |
| 6.4.2     | Vorbereidende controles . . . . .   | 102        |
| 6.4.3     | Storingssymptomen en controles . . . . .  | 103        |
| 6.4.4     | Controles aan de voeding van het motormanagementsysteem . . . . .                   | 103        |
| 6.4.5     | Controles van de elektrische voeding of het afgegeven signaal van sensors . . . . . | 106        |
| <b>7</b>  | <b>Ontsteking . . . . .</b>   | <b>108</b> |
| 7.1       | Inleiding . . . . .   | 108        |
| <b>8</b>  | <b>Koppeling . . . . .</b>  | <b>109</b> |
| 8.1       | Inleiding . . . . .   | 109        |
| 8.2       | Koppeling uit- en inbouwen . . . . .  | 109        |
| 8.3       | Drukplaat en koppelingsvork uit- en inbouwen . . . . .                              | 110        |
| <b>9</b>  | <b>Handgeschakelde versnellingsbak en differentieel . . . . .</b>                   | <b>111</b> |
| 9.1       | Inleiding . . . . .   | 111        |
| 9.2       | Versnellingsbak uit- en inbouwen . . . . .  | 111        |
| 9.2.1     | Versies met benzinemotor . . . . .  | 111        |
| 9.2.2     | Versies met dieselmotor . . . . .   | 113        |
| 9.3       | Bedieningsmechanisme . . . . .  | 115        |
| 9.3.1     | Bedieningsmechanisme uit- en inbouwen . . . . .                                     | 115        |
| 9.3.2     | Bedieningsmechanisme afstellen . . . . .  | 116        |
| 9.4       | Tandwiel 5e-versnelling vervangen . . . . .   | 117        |
| 9.5       | Versnellingsbak uit elkaar nemen en in elkaar zetten . . . . .                      | 119        |
| <b>10</b> | <b>Automatische transmissie . . . . .</b>   | <b>130</b> |
| 10.1      | Inleiding . . . . .   | 130        |
| 10.2      | Transmissievloeistof . . . . .  | 130        |
| 10.2.1    | Transmissievloeistof aftappen en vullen . . . . .                                   | 131        |
| 10.2.2    | Niveau transmissievloeistof controleren en aanpassen . . . . .                      | 132        |
| 10.3      | Automatische transmissie uit- en inbouwen . . . . .                                 | 132        |
| 10.4      | Meerstandenschakelaar afstellen . . . . .   | 134        |

|           |  |            |
|-----------|--|------------|
| 10.5      | Elektronische transmissieregeling . . . . .                  | 134        |
| <b>11</b> | <b>Aandrijfassen . . . . .</b>                               | <b>136</b> |
| 11.1      | Inleiding . . . . .  | 136        |
| 11.2      | Aandrijfassen uit- en inbouwen . . . . .                     | 136        |
| <b>12</b> | <b>Wielophanging . . . . .</b>                               | <b>139</b> |
| 12.1      | Inleiding . . . . .  | 139        |
| 12.2      | Voorwielophanging . . . . .                                  | 139        |
| 12.2.1    | Voorwiellager vervangen . . . . .                            | 139        |
| 12.2.2    | Veerpoot uit- en inbouwen . . . . .                          | 141        |
| 12.2.3    | Fusee uit- en inbouwen . . . . .                             | 142        |
| 12.2.4    | Subframe uit- en inbouwen . . . . .                          | 143        |
| 12.2.5    | Voorwieluitlijning controleren en afstellen . . . . .        | 143        |
| 12.3      | Achterwielophanging . . . . .                                | 145        |
| 12.3.1    | Achterwiellager vervangen . . . . .                          | 145        |
| 12.3.2    | Schokdemper uit- en inbouwen . . . . .                       | 145        |
| 12.3.3    | Schroefveer uit- en inbouwen . . . . .                       | 145        |
| 12.3.4    | Achteras uit- en inbouwen . . . . .                          | 146        |
| 12.3.5    | Achterwieluitlijning controleren . . . . .                   | 146        |
| <b>13</b> | <b>Stuurinrichting . . . . .</b>                             | <b>148</b> |
| 13.1      | Inleiding . . . . .  | 148        |
| 13.2      | Stuurkolom uit- en inbouwen . . . . .                        | 148        |
| 13.3      | Stuurhuis uit- en inbouwen . . . . .                         | 149        |
| 13.4      | Druktaats stuurhuis afstellen . . . . .                      | 150        |
| 13.5      | Aandrijfriem van stuurbekrachtigingspomp vervangen . . . . . | 151        |
| 13.6      | Stuurbekrachtigingspomp uit- en inbouwen . . . . .           | 153        |
| 13.6.1    | Versies met benzinemotor . . . . .                           | 153        |
| 13.6.2    | Versies met dieselmotor . . . . .                            | 154        |
| <b>14</b> | <b>Remmen . . . . .</b>                                      | <b>156</b> |
| 14.1      | Inleiding . . . . .  | 156        |
| 14.2      | Voorwielremmen . . . . .                                     | 156        |
| 14.2.1    | Remblokken vervangen . . . . .                               | 156        |
| 14.2.2    | Remschijven vervangen . . . . .                              | 157        |
| 14.3      | Achterwielremmen . . . . .                                   | 157        |
| 14.3.1    | Remtrommel uit- en inbouwen . . . . .                        | 158        |
| 14.3.2    | Remschoenen vervangen . . . . .                              | 159        |
| 14.4      | Hoofdremcilinder uit- en inbouwen . . . . .                  | 161        |
| 14.5      | Rembekrachtiger uit- en inbouwen . . . . .                   | 162        |
| 14.6      | Handrem afstellen . . . . .                                  | 162        |
| 14.7      | Remdrukbegrenzer controleren en afstellen . . . . .          | 163        |
| 14.8      | Remsysteem ontluichten . . . . .                             | 163        |
| 14.9      | Antiblokkeerremstelsel (ABS) . . . . .                       | 164        |
| <b>15</b> | <b>Elektrische installatie . . . . .</b>                     | <b>166</b> |
| 15.1      | Elektrische schema's . . . . .                               | 166        |
| 15.2      | Startmotor . . . . .   | 173        |
| 15.3      | Dynamo . . . . .   | 173        |
| 15.4      | Koplampen en mistlampen . . . . .                            | 175        |
| 15.4.1    | Koplampen uit- en inbouwen . . . . .                         | 175        |
| 15.4.2    | Mistlampen uit- en inbouwen . . . . .                        | 176        |

## Inhoud

|           |  |            |
|-----------|--|------------|
| 15.5      | Ruitenwissermotor uit- en inbouwen . . . . .   | 176        |
| 15.5.1    | Ruitenwissermotor voor . . . . .   | 176        |
| 15.5.2    | Ruitenwissermotor achter . . . . .   | 176        |
| 15.6      | Zekeringen- en relaihoudders . . . . .   | 177        |
| 15.6.1    | Versies met benzinemotor . . . . .   | 177        |
| 15.6.2    | Versies met dieselmotor . . . . .  | 180        |
| 15.7      | Brandstofonderbreking bij aanrijding . . . . .   | 184        |
| <b>16</b> | <b>Carrosserie . . . . .</b>   | <b>186</b> |
| 16.1      | Motorkap uit- en inbouwen . . . . .  | 186        |
| 16.2      | Grille uit- en inbouwen . . . . .  | 186        |
| 16.3      | Bumpers uit- en inbouwen . . . . .   | 186        |
| 16.4      | Portieren, portierbekleding, bedieningsmechanismen en portierruit uit- en inbouwen . . . . . | 187        |
| 16.4.1    | Portier uit- en inbouwen . . . . .   | 187        |
| 16.4.2    | Portierbekleding uit- en inbouwen . . . . .  | 187        |
| 16.4.3    | Ruithefmechanisme uit- en inbouwen . . . . .   | 188        |
| 16.4.4    | Portiervergrendeling . . . . .   | 190        |
| 16.4.5    | Portierruiten uit- en inbouwen . . . . .   | 190        |
| 16.5      | Achterklep uit- en inbouwen . . . . .  | 191        |
| 16.6      | Dashboard uit- en inbouwen . . . . .   | 191        |
| 16.7      | Airbags uit- en inbouwen . . . . .   | 193        |
| <b>17</b> | <b>Periodiek onderhoud . . . . .</b>   | <b>196</b> |
| 17.1      | Algemeen . . . . .   | 196        |
| 17.2      | Onderhoud benzinemotoren . . . . .   | 196        |
| 17.2.1    | Werkzaamheden om de 20.000 km (kleine beurt) . . . . .                                       | 196        |
| 17.2.2    | Werkzaamheden om de 60.000 km (algeheel onderhoud) . . . . .                                 | 196        |
| 17.2.3    | Extra werkzaamheden . . . . .  | 197        |
| 17.3      | Onderhoud dieselmotor . . . . .  | 198        |
| 17.3.1    | Werkzaamheden om de 15.000 km (kleine beurt) . . . . .                                       | 198        |
| 17.3.2    | Werkzaamheden om de 60.000 km (algeheel onderhoud) . . . . .                                 | 198        |
| 17.3.3    | Extra werkzaamheden . . . . .  | 199        |
| <b>18</b> | <b>Aanhaalmomenten in Nm (kgf.m) . . . . .</b>   | <b>200</b> |
| 18.1      | Benzinemotoren . . . . .   | 200        |
| 18.1.1    | D7F-motor . . . . .  | 200        |
| 18.1.2    | E7J- en K7M-motoren . . . . .  | 200        |
| 18.2      | Dieselmotor . . . . .  | 201        |
| 18.3      | Overige aanhaalmomenten . . . . .  | 202        |
| <b>19</b> | <b>Revisiematen . . . . .</b>  | <b>204</b> |
| 19.1      | Benzinemotoren . . . . .   | 204        |
| 19.1.1    | D7F-motor . . . . .  | 204        |
| 19.1.2    | E7J-motor . . . . .  | 205        |
| 19.1.3    | K7M-motor . . . . .  | 207        |
| 19.2      | Dieselmotor . . . . .  | 209        |
| <b>20</b> | <b>Technische gegevens . . . . .</b>   | <b>211</b> |
| 20.1      | Benzinemotoren . . . . .   | 211        |
| 20.2      | Dieselmotor . . . . .  | 215        |
| 20.3      | Overige technische gegevens . . . . .  | 217        |

**Storingspagina's**



# Renault Clio II

1998–



Figuur 1.1: Renault Clio II

## 1. Algemeen

### 1.1 Inleiding

In maart 1998 werd als opvolger van de Renault Clio de volkomen nieuwe Renault Clio II geïntroduceerd. Vanaf zijn introductie is de Clio II leverbaar als drie- en als vijfdeurs hatchback. Hij is voorzien van motoren die bekend zijn van zijn voorganger en van andere modellen uit het Renault-programma. In deze uitgave worden daarvan de 1,2 liter-D7F-, de 1,4 liter-E7J- en de 1,6 liter-K7M-benzinemotoren en de 1,9 liter-F8Q-dieselmotor beschreven.

Alle vier zijn het dwars voorin gemonteerde viercilinder-lijnmotoren met een bovenliggende nokkenas, twee kleppen per cilinder en een vijfmaal gelagerde krukas. De benzinemotoren zijn voorzien van een motormanagementsysteem met multipoint-inspuiting, geregelde driewegkatalysator en een verwarmde lambda-sonde. De dieselmotor is voorzien van elektronisch geregelde indirecte dieselinspuiting.

De Clio II is uitgerust met een handgeschakelde vijfversnellingsbak van het type JB1, waarvan de overbrengingsverhoudingen per motorversie onderling licht verschillen. De versie met 1,6 liter-benzinemotor (motorcode K7M) is tegen meerprijs ook leverbaar met een automatische transmissie van het type DPO 002.

De Clio II beschikt vóór over een onafhankelijke wielophanging met McPherson-veerpoten, hydraulische telescoopschokdempers, wieldraagarmen en een stabilisatorstang. De wieldraagarmen zijn aan een subframe opgehangen



## Algemeen

waaraan ook de motor en versnellingsbak zijn bevestigd. De achterwielophanging bestaat uit naar achteren gerichte draagarmen, schroefveren, hydraulische telescopschokdempers en een stabilisatorstang.

De Clio II is uitgerust met een stuurinrichting van het tandheugel-en-rondsel-type, waarvan het stuurhuis eveneens aan het subframe is bevestigd. Stuurbekrachtiging is op alle modellen standaard. De stuurkolom bestaat uit twee delen, met een kruiskoppeling in het midden en een kruiskoppeling op het stuurhuis. De Clio II heeft een diagonaal gescheiden remsysteem met rembekrachtiger en lastafhankelijke remdrukbegrenzer op de achterwielen en kan worden uitgerust met een antiblokkeerremstelsel van het type Bosch 5.3. Vóór zijn bij de versies met D7F- en E7J-benzinemotor en met F8Q-dieselmotor zonder ABS massieve remschijven gemonteerd en bij de versies met K7M-motor en alle versies met ABS geventileerde remschijven. De versies met K7M-motor en ABS en de versies met F8Q-motor met airconditioning beschikken over groter gedimensioneerde remschijven. Achter worden trommelremmen toegepast, waarbij de versies met ABS en de versies met K7M-motor groter gedimensioneerde remtrommels hebben. De handrem werkt op de achterwielen en wordt met kabels bediend.

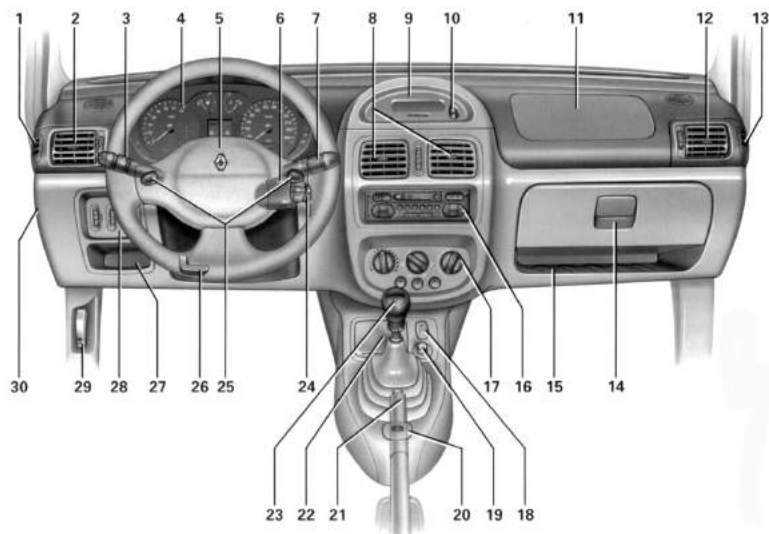
**Tabel 1.1: Modellen- en typenoverzicht van de Renault Clio II, modeljaar 1999-2001\***

| Type (uitvoering)                                       | Motorcode |
|---|-----------|
| <i>Modeljaar 1999</i>                                   |           |
| Clio II 1.2 drie- en vijfdeurs-hatchback (RN, RT)       | D7F       |
| Clio II 1.4 drie- en vijfdeurs-hatchback (RN, RT)       | E7J       |
| Clio II 1.6 driedeurs-hatchback (RN, RT, SI, RXE)       | K7M**     |
| Clio II 1.6 vijfdeurs-hatchback (RN, RT, RXE)           | K7M**     |
| Clio II 1.9D drie- en vijfdeurs-hatchback (RT)          | F8Q       |
| <i>Modeljaar 2000</i>                                   |           |
| Clio II 1.2 drie- en vijfdeurs-hatchback (RN, MAX, RT)  | D7F       |
| Clio II 1.4 drie- en vijfdeurs-hatchback (RN, MAX, RT)  | E7J       |
| Clio II 1.6 driedeurs-hatchback (RN, MAX, RT, SI, RXE)  | K7M**     |
| Clio II 1.6 vijfdeurs-hatchback (RN, MAX, RT, RXE)      | K7M**     |
| Clio II 1.9D drie- en vijfdeurs-hatchback (RN, MAX, RT) | F8Q       |

\*Voor zover in deze uitgave beschreven.

\*\*Ook met automatische transmissie leverbaar.

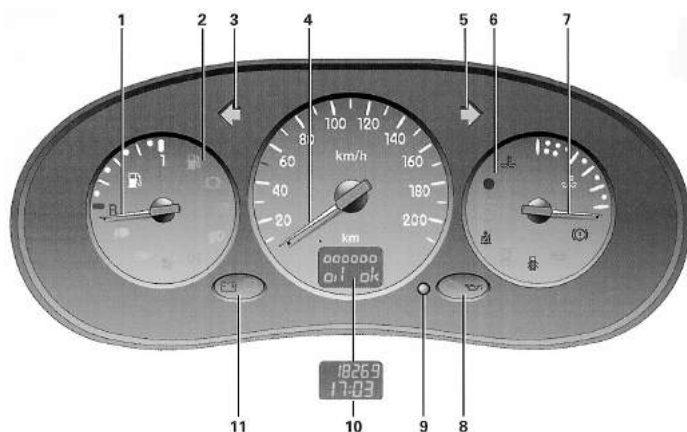
## 1.2 Dashboard en instrumentenpaneel



Figuur 1.2: Dashboard. *Let op!* Niet alles is op alle uitvoeringen aanwezig.

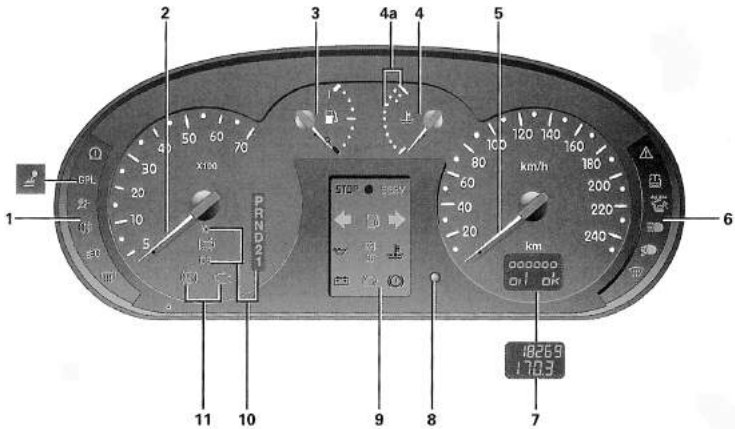
- |   |  |
|---|--|
| 1 Ventilatioerooster zijruitontwasm-<br>ming links  | 14 Dashboardkastje   |
| 2 Ventilatioerooster links  | 15 Opbergvak   |
| 3 Schakelaar voor verlichting, rich-<br>tingaanwijzers, mistlampen voor,<br>mistachterlicht en claxon                 | 16 Radio of opbergvak  |
| 4 Instrumentenpaneel  | 17 Bedieningspaneel verwarming/ven-<br>tilatie en achtruitverwarming   |
| 5 Stuurwiel met airbag  | 18 Schakelaar portiervergrendeling   |
| 6 Afstandsbediening radio   | 19 Aansteker   |
| 7 Schakelaar voor ruitenwissers/<br>sproeiers voor en achter en functie-<br>keuzetoets boordcomputer                  | 20 Schakelaars alarmknipperlichten   |
| 8 Ventilatioeroosters midden  | 21 Handremhendel   |
| 9 Display met klokje of klokje en bui-<br>tentemperatuur of radio, klokje en<br>buitentemperatuur of opbergvakje      | 22 Asbak   |
| 10 Waarschuwingslampje voor veilig-<br>heidsgordel bestuurder niet vastge-<br>maakt en portier(en) niet goed<br>dicht | 23 Versnellingspook  |
| 11 Airbag passagierszijde   | 24 Contact/startslot   |
| 12 Ventilatioerooster rechts  | 25 Claxon  |
| 13 Ventilatioerooster zijruitontwase-<br>ming rechts  | 26 Hendel voor stuurwielhoogtever-<br>stelling   |
|   | 27 Opbergvak   |
|   | 28 Schakelaars voor koplamphoogte-<br>verstelling, regelweerstand instru-<br>mentenverlichting, stoelverwar-<br>ming |
|   | 29 Hendel voor motorkapontgrendel-<br>ing  |
|   | 30 Zekeringenkastje  |

## Algemeen



Figuur 1.3: Instrumentenpaneel. Afhankelijk van uitvoering.

- |   |   |  |
|---|---|--|
| 1 | Brandstofmeter  | storing (benzine en diesel) en voorverwarming (diesel); portier(en) niet goed dicht; ABS; remsysteem en handrem aangetrokken |
| 2 | Waarschuwing/control lampjes (rechtsom): brandstofpeil; niet in gebruik; achterrautverwarming; mistlampen voor; mistachterlicht; airbag; grootlicht; dimlicht       | 7 Koelvloeistofmeter   |
| 3 | Controlelampje richtingaanwijzers links   | 7a Niet bij normaal gebruik  |
| 4 | Snelheidsmeter  | 8 Waarschuwing lampjes oliepeil en uitlaatgasverontreiniging   |
| 5 | Controlelampje richtingaanwijzers links   | 9 Toets voor nulinstelling dagteller, klokkeekje en kiezen dagteller of totaal-teller  |
| 6 | Waarschuwing/control lampjes (linksom): koelvloeistoftemperatuur; startvergrendeling; niet in gebruik; veiligheidsgordel bestuurder niet vastgemaakt; elektronische | 10 Display voor oliepeil, kilometertotaalteller, dagteller en klokkeekje   |
|   |   | 11 Waarschuwing lampjes koplamp- sproeierspeil en laadstroom   |



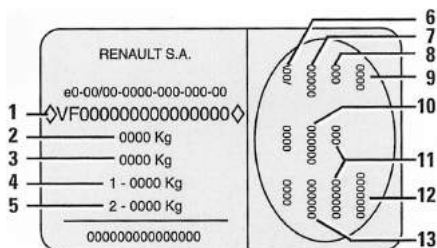
Figuur 1.4: Instrumentenpaneel. Afhankelijk van uitvoering.

- |  |  |
|--|--|
| <p>1 Waarschuwing/control lampjes (linksom): niet in gebruik; niet in gebruik; airbag; mistachterlicht; mistlampen voor; achterrautverwarming</p> <p>2 Toerenteller</p> <p>3 Brandstofmeter</p> <p>4 Koelvloeistof temperatuurmeter</p> <p>4a Niet bij normaal gebruik</p> <p>5 Snelheidsmeter</p> <p>6 Waarschuwing/control lampjes (rechtsom): niet in gebruik; ruitensproeierpeil; niet in gebruik; grootlicht; dimlicht; voorruitverwarming</p> <p>7 Display voor oliepeil, kilometertotaalteller, dagteller of verbruiksmeter</p> | <p>8 Toets voor nulinstelling dagteller en kiezen dagteller of totaalteller</p> <p>9 Waarschuwing/control lampjes (van linksboven naar rechtsonder): STOP; richtingaanwijzers links; oliedruk; laadstroom; startvergrendeling; brandstofreserve; elektronische storing (benzine en diesel) en voorverwarming (diesel); remblokslijtage voor; SERVICE; richtingaanwijzers rechts; koelvloeistof temperatuur; remsysteem en handrem aangetrokken</p> <p>10 Waarschuwing/control lampjes automatische transmissie</p> <p>11 Waarschuwing lampjes uitlaatgasverontreiniging en ABS</p> |
|--|--|

## Algemeen

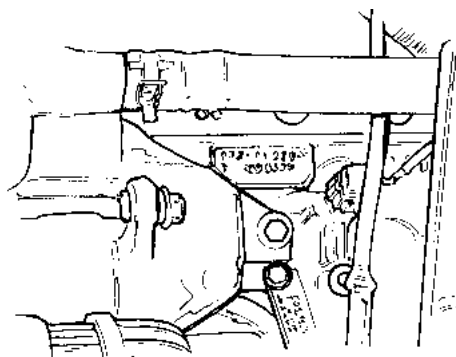
### 1.3 Identificatieplaatjes

Het identificatieplaatje (figuur 1.5) bevindt zich onderaan op de rechter B-stijl. De uit 17 tekens bestaande VIN-code, die het typenummer en het chassisnummer omvat (1 in figuur 1.5), is vermeld op het identificatieplaatje en is bovendien afzonderlijk vermeld op een plaatje aan de bovenzijde van het dashboard aan bestuurderszijde dat via de voorruit afleesbaar is. Figuur 1.6, 1.7 en figuur 1.8 geven de locaties van de motorcodeplaatjes aan.

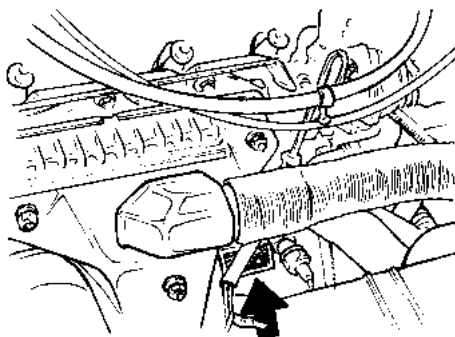


Figuur 1.5: Identificatieplaatje op rechter B-stijl

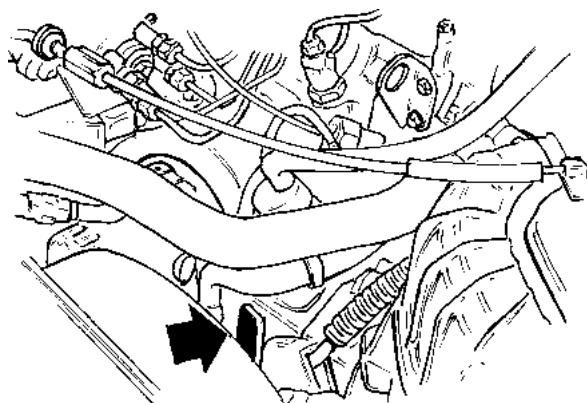
- |   |   |    |   |
|---|---|----|---|
| 1 | VIN-code met typenummer en chassisnummer (laatste acht) | 5  | Maximum toelaatbaar gewicht onder de achteras |
| 2 | Maximum toelaatbaar totaalgewicht van de auto           | 6  | Technische bijzonderheden                     |
| 3 | Maximum toelaatbaar treingewicht (auto + aanhanger)     | 7  | Laknummer                                     |
| 4 | Maximum toelaatbaar gewicht onder de vooras             | 8  | Uitrustingsnummer                             |
|   |   | 9  | Type auto                                     |
|   |   | 10 | Bekledingscode                                |
|   |   | 11 | Aanvullende uitrustingsgegevens               |
|   |   | 12 | Fabricagenummer                               |
|   |   | 13 | Bekledingscode                                |



Figuur 1.6: Motorcodeplaatje van D7F-benzinemotor



Figuur 1.7: Motorcodeplaatje van E7J- en K7M-benzinemotoren



Figuur 1.8: Motorcodeplaatje van F8Q-dieselmotor

#### 1.4 Adressen

**Fabrikant:** Régie Nationale des Usines Renault, 34, Quai du Pont du Jour, 92109 Boulogne-Billancourt, Frankrijk.

**Importeur Nederland:** Renault Nederland NV, Wibautstraat 224, 1097 DN Amsterdam. Telefoon: 020-5619611, fax: 020-6947281, internet: <http://www.renault.nl>.

**Invoerder België:** Renault Belgique-Luxembourg NV., W.A. Mozartlaan 20, 1620 Drogenbos. Telefoon: 02-3347611, fax: 02-3311150.

# Autovraagbaak

# RENAULT Clio

## Benzine- en dieselmodellen 1998-2001

In de Autovraagbaak wordt het volgende beschreven:

- Technische gegevens
- Richtlijnen voor het in- en uitbouwen van componenten
- Richtlijnen voor het in elkaar zetten en uit elkaar nemen van componenten
- De meest belangrijke aanhaalmomenten

Verder wordt aangegeven voor welke reparaties men speciale hulpgereedschappen nodig heeft en zo mogelijk wordt aangegeven onder welke merknaam en type-aanduiding het hulpgereedschap in de handel verkrijgbaar is.

De tekst wordt verduidelijkt met een groot aantal afbeeldingen en zonedig wordt ook de werking van een bepaald onderdeel verklaard. Voor het uitvoeren van reparaties is een redelijke autotechnische kennis vereist.

Daarnaast worden storingen aan de motor behandeld en wordt een uitgebreid overzicht van de keuringseisen voor de verplichte autokeuring gegeven.

Ten slotte vindt u tips hoe milieuverontreiniging bij onderhoud en reparatie van de auto kan worden voorkomen.

[www.mijnautovraagbaak.nl](http://www.mijnautovraagbaak.nl)

ISBN 978-90-8572-229-8



MYbusinessmedia

NUR 462  
MYBUSINESSMEDIA, DEVENTER

[WWW.MIJNAUTOVRAAGBAAK.NL](http://WWW.MIJNAUTOVRAAGBAAK.NL)